

歳末たすけあい募金

6,480,000円

⑤子育てサークル・サロン、障がい児者、交通遺児、里親グループ等のクリスマス会等レクリエーション事業に

⑥ホームレスの越冬支援事業に

出前児童館「あいくる」からきていただき、絵本の読み聞かせやパネルシアターと親子ふれあい体操で楽しいクリスマス会を行いました。最後にサンタさんも登場して子どもたちにクリスマスプレゼントを配ってくれました。



子育てサロンつくしんぼ クリスマス会  
(南区東若久校区)



想い、つながり、支え合い

令和5年度

# 赤い羽根 共同募金

～ご協力のお願～

## こんな募金もあります

身近なところから共同募金にご参加いただけます

### 寄付つき自動販売機

清涼飲料水の売り上げの一部が募金になります。福岡市内には約30台設置いただいています。



(福)天真会 博多老人ホーム  
(東区三苦)



福岡市市民福祉プラザ  
(中央区荒戸)

設置場所は  
こちらから



赤い羽根ありがとうマップ  
(協力企業・事業者編)

### 募金箱

福岡市動物園をはじめ、多くの場所に設置しています。



動物園入口ショップ  
(中央区南公園)



募金箱各種

### 寄付つき商品

特定の商品売り上げごとに、代金の一部が募金になります。

#### パンの店窯蔵(かまくら)

西区愛宕4丁目

#### みそメロンパン

甘めの米みそをクッキー生地に入れて焼き上げたみそメロンパン  
価格194円(税込み)/個



#### (株)オーニシ オンセレクト かすが文具館

春日市大土居2-104



筆記具

三菱鉛筆、パイロット、ゼブラのボールペン各種



#### ご家庭で眠っている貯金箱などはありませんか？

ご家庭などで眠っている硬貨を寄付いただけるかたはぜひ事務局へご連絡ください。



### 問い合わせ先

社会福祉法人 福岡県共同募金会福岡市支会

〒810-0062福岡市中央区荒戸3丁目3-39福岡市市民福祉プラザ(ふくふくプラザ)4階

TEL:092-720-5350 FAX:092-751-1509

Email:kyobo@fukuoka-shakyo.or.jp



お寄せいただいた募金は、  
みなさんの町のために使われています。

運動期間 令和5年10月1日～12月31日



# 「じぶんの町を良くするしくみ」

共同募金へのご協力をよろしくお願いします。

共同募金は、自治会・町内会や、企業・諸団体等からのご協力により活動を続けています。集まった募金は、募金をいただいた地域の福祉活動の財源として役立てられています。

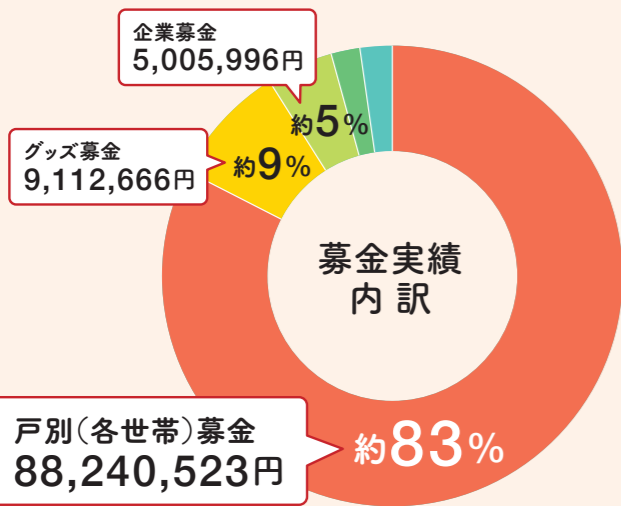
## 令和4年度募金実績

共同募金は、主に戸別(各世帯)からの募金に支えられています。

戸別募金 **88,240,523円**

グッズ募金	9,112,666円
企業募金	5,005,996円
個人募金	2,166,389円
職域募金	1,140,906円
自動販売機募金	569,329円
イベント募金	162,562円
卓上募金箱	139,732円
寄付つき商品募金	27,717円
街頭募金	24,803円
その他の募金	345,894円

合計 **106,936,517円**

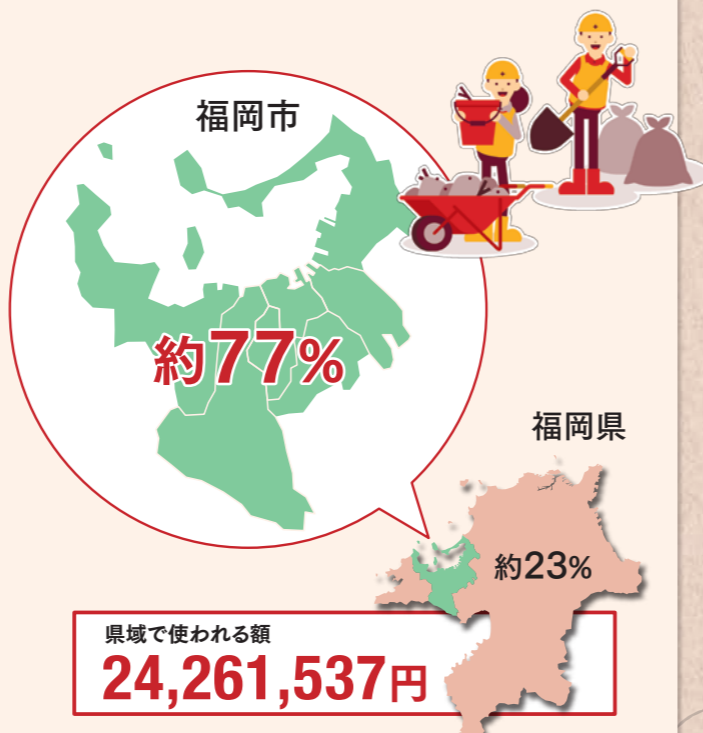


## 令和4年度に集まった募金の使われ方

集まった募金の約77%は、福岡市内で役立てられています。

残りの約23%は、福岡県内の広域的な課題を解決するほか、災害等準備金として積み立て、災害発生時に被災地の災害ボランティアセンターの設置や運営等を応援するために役立てられています。

福岡市内で使われる額 **82,674,980円**



ありがとう!

## 福岡市内での募金の使いみち

一般(赤い羽根)募金 **76,194,980円**

①福岡市内148校区社会福祉協議会、福岡市社会福祉協議会へ

**60,360,100円**

○地域の福祉課題を解決する活動に取り組んでいる校区社会福祉協議会が行う、高齢者や子どもの居場所づくり、住民福祉講座等へ



ふれあい健康麻雀(博多区那珂南校区)



小田部ふくしの集い(早良区小田部校区)



災害食作り(城南区城南校区)

○福岡市社会福祉協議会が行う、各事業等へ

- ・法人後見事業
- ・ずーっとあんしん安らか事業
- ・校区福祉のまちづくりプラン策定推進事業
- ・広報紙(ふくしのまち福岡)発行事業 他

②2カ所の福祉施設へ

**4,700,000円**

- ・生活介護わはは(南区西長住2丁目)送迎用車両購入
- ・工房きずな(西区飯氏)送迎用車両購入



工房きずな車両

ありがとうの声

利用者さん、職員共に大好評で毎日の送迎を楽しみにしています。皆様の温かいご支援に心よりお礼申し上げます。

③7カ所の社会福祉団体へ

**2,930,000円**

団体の活動を広く周知するために  
広報紙を発行する経費の一部に

- ・福岡市身体障害者福祉協会
- ・福岡市手をつなぐ育成会
- ・福岡市障がい者スポーツ協会
- ・視覚障がい者と支援者の会
- ・福岡市老人クラブ連合会
- ・障がい者より良い暮らしネット
- ・福岡市ボランティア連絡協議会

④募金事務費

**8,204,880円**

募金運動の推進に

### 赤い羽根ありがとうマップ

校区社会福祉協議会が実施した事業や取り組みを紹介しています。

地域での福祉活動や、福祉施設で実施された事業を動画で紹介しています。

[募金の使われ方について]  
→[活動紹介]からご覧ください。



詳細はこちらから

